



# AG Software

Informática Financiera

## MANUAL AXCRIPT (Algoritmo AES 128-bit)

### ÍNDICE

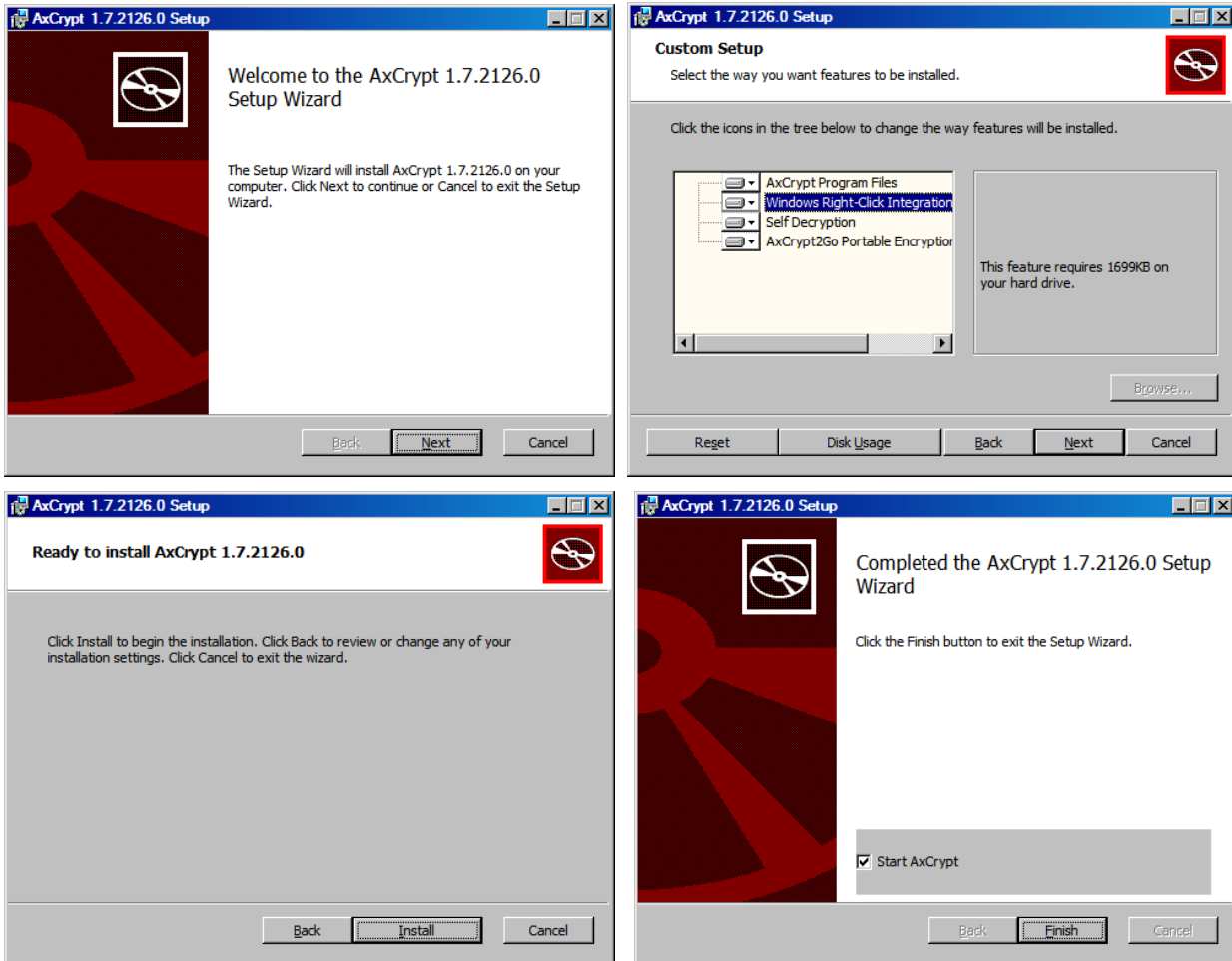
---

1.	INSTALACIÓN .....	2
2.	ENCRIPtar .....	3
3.	DEENCRIPtar.....	6

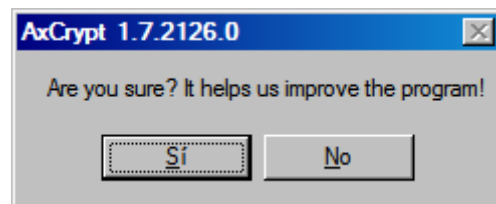
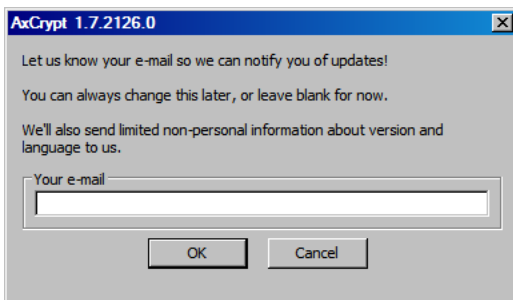


## 1. INSTALACIÓN

Descargar el programa de <http://www.agsoftware.es/download/AxCrypt-1.7.2126.0-Win32-en-US.msi> y ejecutarlo. Nos aparecerán las siguientes pantallas, donde iremos dando Ok a todas las opciones que nos ofrezca (de izquierda a derecha y de arriba hacia abajo, la secuencia de pantallas).

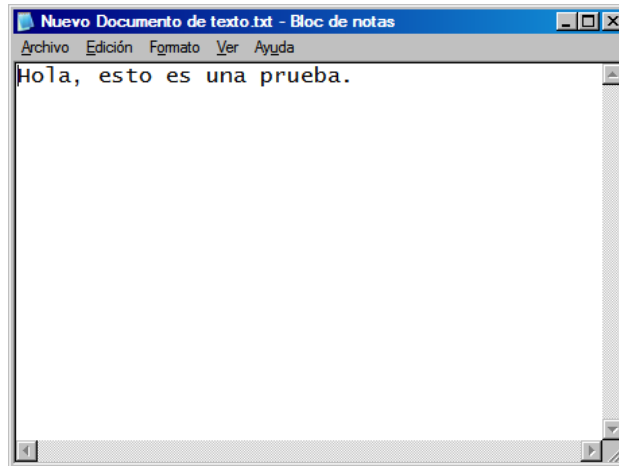


Nos pedirá el email si queremos tener notificaciones. Si no queremos poner nuestro email pulsamos "Cancel" y nos preguntará de nuevo. Para confirmar que no queremos poner nuestro email, pulsamos "No" en el segundo cuadro ("Are you sure...?").

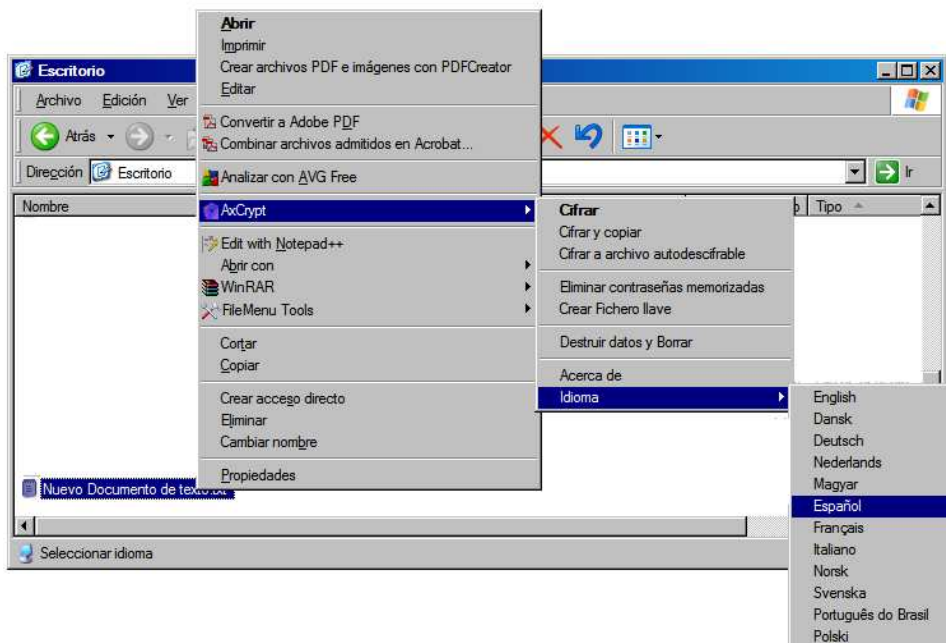


## 2. ENCRIPTAR

Supongamos que tenemos este documento en el escritorio que queremos encriptar. Veamos su contenido antes para ver cómo funciona la encriptación:

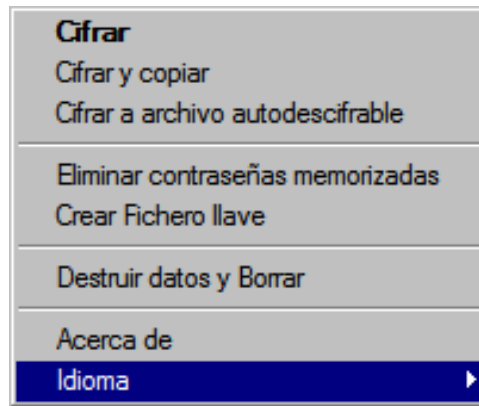


Desde el explorador de Windows, o desde Mi PC navegamos hasta llegar al archivo a encriptar. Una vez localizado, pulsamos el botón derecho del ratón y elegimos el menú "AxCrypt". Lo primero que vamos a hacer es ir hasta la opción "Idioma / Language" y cambiarlo a "Español".



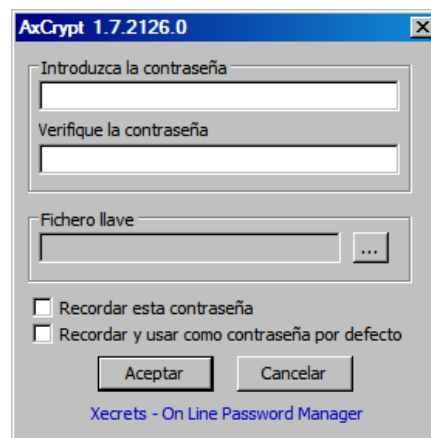


Las opciones que tenemos en el menú son:

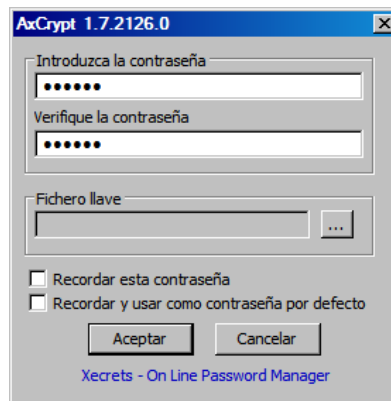


- **Cifrar:** Encripta el fichero actua.
- **Cifrar y Copiar:** Crea una copia cifrada y deja el original tal y como estaba.
- **Cifrar a archivo autodescifrable:** Genera un .EXE que al ejecutarlo pide la contraseña y si es correcta el archivo se descripta. Ideal para enviar a terceros que no tengan AxCrypt.
- **Eliminar Contraseñas memorizadas:** Al poner la contraseña te pregunta si la quieres memorizar y usar más veces en adelante. Esta opción limpia la memoria de contraseñas del programa.
- **Crear fichero llave:** Un fichero llave es un fichero con una clave extensa para encriptar (cuanto más larga y compleja sea la clave, más compleja la encriptación). El fichero llave nos servirá para firmar con esta clave larga cuando lo necesitemos.
- **Destruir datos y borrar:** Destruye completamente el fichero. Irrecuperable de ninguna forma.

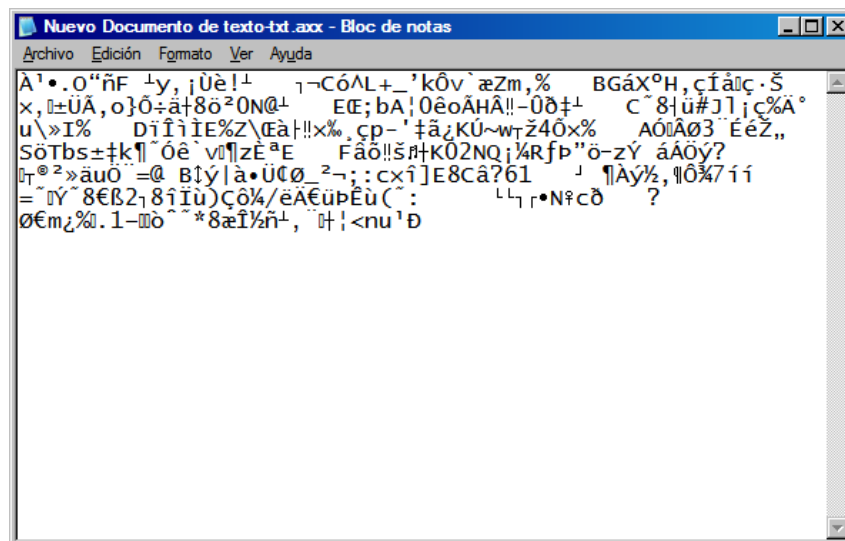
En el ejemplo anterior vamos a encriptar dicho fichero con la palabra clave “patata”. Elegimos para este caso la opción “Cifrar y Copiar” y una vez elegida, nos pide la contraseña:



Ponemos la contraseña. En este caso "patata". Si tuviésemos un fichero llave con una clave extensa, lo elegiríamos en la opción "Fichero llave" pulsando el botón que está a la derecha.



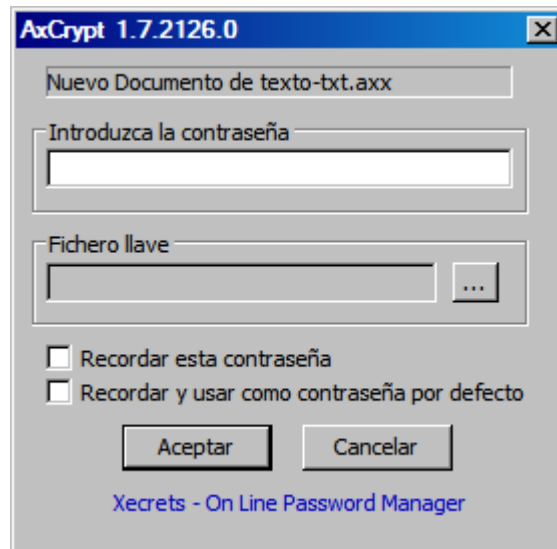
Tras pulsar Aceptar nos crearía un archivo con extensión .AXX y este es su contenido:





## 3. DESENCRIPTAR

Recibimos un archivo AXX o EXE. Si es EXE hacemos doble clic sobre él. Si es AXX abrimos el menú AxCrypt del botón derecho del ratón y elegimos "Descifrar". En ambos casos, nos pedirá la contraseña.



Y nos devolverá el fichero a su estado anterior:

